



Soluciones para el Desgaste y la Abrasión

Minería | Cemento | Termoeléctricas | Papel y Celulosa | Siderurgia y Metalurgia



TW Polymers Adhesives
NORTH AMERICA

Índice

Tecnología de Productos	3
Compuestos Anti-Abrasivos.....	4
Reparación de Correas Transportadoras y Caucho	8
Compuestos de Uretano para Moldaje.....	10
Compuestos para Reparación de Corrosión.....	12
Epóxicos para Reparación de Metales	14
Reparación y Protección de Pisos	18
Resinas para Revestimiento de Chancadoras	20
Certificaciones	21
Índice de Productos.....	22

Tecnología de Productos

Compuestos Anti-Abrasivos son recubrimientos Epóxicos especialmente formulados para proteger equipos del desgaste por abrasión e impacto. Estos productos son espatulables y no escurren. Disponibles en versiones para partículas grandes, alto impacto, y altas temperaturas.

Tile Adhesive son adhesivos para cerámica de gran resistencia, curado a temperatura ambiental y espatulables, que pegan baldosas de cerámica al metal.



Compuestos para Reparación de Caucho y Correas Transportadoras son tecnologías de uretano flexible para restauración de correas transportadoras desgastadas o dañadas, revestimientos de caucho de cañería, tanques, y bombas en minas, canteras y plantas termoeléctricas. Estos productos son masillas que no escurren. Su tixotropía auto-nivelante crea una suave superficie en la reparación de correas transportadoras.



Compuestos para Reparación de Corrosión son tecnologías de epóxicos cerámicos para reparaciones permanentes de bombas, ejes, cañerías y estanques, donde se requiere un polímero resistente a la corrosión para proteger los metales contra la abrasión de pulpa. Estos productos se aplican fácilmente con brocha o en una cremosa masilla que le permite poner en servicio el equipo en 3 a 5 horas.



Epóxicos para Reparación de Metales son tecnologías de epóxicos metálicos que permiten reparaciones rápidas, económicas y permanentes de equipos dañados. Los epóxicos curan rápido, pueden ser torneados, taladrados y lijados. Poseen gran resistencia química. Estos productos están disponibles en formulaciones líquidas para usar con moldes, y masillas que no escurren.



Compuestos Anti-Abrasivos

Recubrimientos epóxicos especialmente formulados para proteger equipos del desgaste por abrasión, impacto y corrosión. La línea de productos DFense Blok™ es un avanzada tecnología con rápida cura funcional y máxima resistencia a la abrasión.

Devcon® DFense Blok™

Compuesto Epóxico con partículas de aluminio/cerámica formulado para una mayor protección a la abrasión y desgaste, con máxima resistencia al impacto.

- 4 veces mayor Resistencia a la abrasión que los competidores
- 7 veces mayor Resistencia al impacto que baldosas cerámicas

Código #	Contenido
11330	30 lb (13,6 Kg)

Devcon® DFense Blok™ Surface Wetting Agent

Gel epóxico que facilita la aplicación y adherencia de DFense Blok™

- No requiere de espera para aplicar DFense Blok™
- Color naranja para una fácil inspección visual

Código #	Contenido
11340	1 lb (450 g)

Devcon® DFense Blok™ Fast Cure (FC)

Compuesto Epóxico con partículas de aluminio/cerámica que permite la puesta en servicio en 2 horas.

- No escurre y tiene excelente adherencia
- Resiste temperaturas operacionales de hasta 300 °F (150 °C)

Código #	Contenido
11350	9 lb (4 Kg)

Devcon® DFense Blok™ Power Mixer

Recomendado como una eficiente forma de mezclar DFense Blok™

- Paleta de 3 hojas de acero. Durable y 2 veces más rápida que mezcladores para taladro
- 220 V

Código #	Contenido
11301	Mezclador para 3,5 / 5 galones
11302	Paleta mezcladora de reemplazo

Devcon® DFense Blok™ Quick Patch

El único Epoxi / Cerámico resistente al desgaste y abrasión para reparaciones de emergencia.

- Elimina los tiempos de parada de equipo con un excepcional tiempo de curado
- Repara perforaciones, filtraciones y grietas

Código #	Contenido
11320	1 lb (450 g)



¡Revise
nuestra
Prueba de
Impacto!



Información Técnica

Propiedades Físicas	Devcon® DFense Blok™	Devcon® DFense Blok™ Surface Wetting Agent	Devcon® DFense Blok™ Fast Cure (FC)	Devcon® DFense Blok™ Quick Patch
Color	Gris	Anaranjado	Gris	Gris
Razón de Mezcla: por peso / por volumen (resina:endurecedor)	2:1 / 100:45	2:1 / 100:44	2:1 / 2:1	1:1 / 1:1
Viscosidad mezclado cP	Masilla	Gel tixotrópico	Masilla	Masilla
Cura funcional (horas)	4-5	4-5	2-3	30 minutos
Tiempo de trabajo en minutos @ 75 °F (24 °C)	25	12-15	15	4
Volúmen específico / Densidad	12,6 in³/lb / 2,20 g/cm³	24,7 in³/lb / 1,12 g/cm³	13,8 in³/lb / 2,01 g/cm³	14,9 in³/lb / 1,86 g/cm³
Cobertura @ 14" espesor	47 in²/lb / 668 cm²/Kg	1860 @ 12mils	53 in²/lb / 754 cm²/Kg	60 in²/lb / 853 cm²/Kg
Dureza (Curado (ASTM D2240) Shore D	77	71	80	84
Constracción (Curado) (ASTM D2566) inch/inch	0,0005	N/D	0,0008	0,001
Adherencia por tensión (ASTM D1002) psi	2.616	2.616	2.764	2.495
Resistencia a la Compresión (ASTM D695) psi	7.145	5.032	7.178	6.166
Resistencia a la flexión (ASTM D790) psi	7.876	6.700	7.488	4.880
Coefficiente de expansión térmica (ASTM D696)[(in)/(in x °F)] x 10-6	29	N/D	33	31
Constante Dieléctrica (ASTM D150) 1 kHz	49	N/D	45	51
Temperatura Máxima de servicio seco continuo	300°F / 150°C	300°F / 150°C	300°F / 150°C	200°F / 95°C
Temperatura Máxima de servicio húmedo continuo	140°F / 60°C	140°F / 60°C	140°F / 60°C	N/D

Resistencia Química	Devcon® DFense Blok™	Devcon® DFense Blok™ Surface Wetting Agent	Devcon® DFense Blok™ Fast Cure (FC)	Devcon® DFense Blok™ Quick Patch
ÁCIDOS				
Acético 10%	⊗	⊗	⊗	⊗
Clorhídrico 10%	●	●	●	●
Sulfúrico 10%	●	●	●	●
ALCOHOLES				
Metanol	⊗	⊗	⊗	○
Isopropanol	○	○	⊗	○
CETONAS				
Acetona	○	○	⊗	○
Metil Etil Cetona (MEK / Butanona)	⊗	⊗	⊗	○
ALCALINOS				
Hidróxido de Amonio 20%	●	●	●	●
Hidróxido de Sodio 10%	●	●	●	●
HIDROCARBUROS				
Gasolina (sin plomo)	○	○	○	●
Alcoholes Minerales	●	●	●	●
HIDROCARBUROS CLORADOS				
1-1-1 Tricloroetano	●	●	●	●
SALES				
Cloruro de Sodio	●	●	●	●
Fosfato tri-sódico	●	●	●	●

Clave: ● Excelente ● Muy Bueno ○ Bueno ⊗ Baja

Compuestos Anti-Abrasivos

Recubrimientos epóxicos especialmente formulados para proteger equipos del desgaste por abrasión e impacto. Estos productos son espatulables y no escurren. Disponibles en versiones para partículas grandes, alto impacto y altas temperaturas.

Devcon® Wear Guard™ High Load

Sistema Epóxico / Alúmino-Cerámico con excelente resistencia a la abrasión para manejo de partículas mayores a 1/8" (3 mm) en condiciones severas de servicio

- Epatulable sobre cabeza y superficies verticales sin escurrimiento
- Ideal para reparar lavadores, sistemas de manejo de cenizas, codos, chutes, harneros / zarandas, y bombas

Código #	Contenido
11490	30 lb (13,6 Kg)

Devcon® Wear Guard™ High Impact

Compuesto Epóxico / Micro-Alúmino-Cerámico de alta densidad y con un aditivo que le da flexibilidad para una alta resistencia al impacto y abrasión

- Masilla de consistencia cremosa que no escurre
- Alta resistencia al impacto y compresión

Código #	Contenido
11460	30 lb (13,6 Kg)

Devcon® Tile Adhesive

Adhesivo de alta resistencia, espatulable, que seca a temperatura ambiente

- Pega balsosas cerámicas en superficies verticales, curvas y sobre cabeza. Repara cerámicas desprendidas
- Excelente resistencia química a ácidos y alcalinos

Código #	Contenido
11495	20 lb (9 Kg)

Devcon® Wear Guard™ Fine Load

Compuesto Epóxico con alta densidad de granos de micro-alúmino-cerámica, para proteger equipos que manejan partículas inferiores a 1/8" (3 mm)

- Resiste temperaturas operacionales de hasta 300° F (150° C)
- Excepcional resistencia a un amplio rango de químicos

Código #	Contenido
11470	30 lb (13,6 Kg)

Devcon® Wear Guard™ High Temp

Sistema Epóxico / Cerámico de alta densidad para una mayor resistencia al desgaste y abrasión en aplicaciones de alta temperatura

- Sistema espatulable con 30% mayor resistencia a la temperatura comparado con Antiabrasivos convencionales
- Resiste temperatura de hasta 450° F (230° C) en servicio continuo

Código #	Contenido
11480	30 lb (13,6 Kg)

Devcon® HV Tile Adhesive

Adhesivo de alta resistencia, espatulable, con tiempo de trabajo de 35 minutos

- Alta Viscosidad, no escurre
- Rellena espacios y juntas en chancadoras, antes de aplicar compuestos de respaldo

Código #	Contenido
11489	20 lb (9 Kg)

Devcon® Combo Wear FC

Compuesto de tres componentes (dos tamaños de cerámicos más carbonato de silicio) para reparar equipamiento en forma rápida y vuelta en servicio en sólo 1 ½ horas.

- Excelente adherencia al metal, cerámica y superficies de concreto
- Ideal para resquebrajamiento en líneas de alimentación de carbón

Código #	Contenido
11450	9 lb (4 Kg)

Devcon® Carbide Putty

Masilla epóxica con granos de Carburo de Silicio para una económica protección contra desgaste por abrasión.

- Excelente resistencia a la abrasión en ambientes industriales agresivos
- Para partículas menores de 1/16" (1,6 mm)

Código #	Contenido
10050	3 lb (1,36 Kg)
10080	20 lb (9 Kg)



Información Técnica

Propiedades Físicas	Devcon® Wear Guard™ Fine Load	Devcon® Wear Guard™ High Load	Devcon® Wear Guard™ High Temp	Devcon® Wear Guard™ High Impact	Devcon® Combo Wear FC (Secado Rápido)	Devcon® Tile Adhesive	Devcon® HV Tile Adhesive	Devcon® Carbide Putty
Color	Gris	Gris	Gris	Gris Oscuro	Gris	Blanco	Gris	Gris
Razón de Mezcla: por peso / por volumen (resina:endurecedor)	2:1 / 2:1	2:1 / 2:1	13,7:1 / 6:1	2,5:1 / 2,5:1	2:1 / 2:1	1,1:1 / 1:1	1,1:1 / 1:1	8:1 / 4:1
Viscosidad mezclado cP	Masilla	Masilla	Masilla	Masilla	Masilla	Masilla	Masilla	Masilla
Cura funcional (horas)	6-8	6-8	Secado con Calor	6-8	2-3	12	12	16
Tiempo de trabajo en minutos @ 75° F (24°C)	30	30	120	30	7	240	35	50
Volúmen específico / Densidad	12,4 in³/lb / 2,23 g/cm³	12,9 in³/lb / 2,15 g/cm³	14,3 in³/lb / 1,94 g/cm³	12,4 in³/lb / 2,23 g/cm³	12,4 in³/lb / 2,23 g/cm³	19,2 in³/lb / 1,44 g/cm³	19,0 in³/lb / 1,46 g/cm³	15,9 in³/lb / 1,74 g/cm³
Cobertura @ 1/4" espesor	50 in²/lb / 711 cm²/Kg	50 in²/lb / 711 cm²/Kg	60 in²/lb / 853 cm²/Kg	50 in²/lb / 711 cm²/Kg	50 in²/lb / 711 cm²/Kg	77 in²/lb / 1.095 cm²/Kg	76 in²/lb / 1.081 cm²/Kg	64 in²/lb / 910 cm²/Kg
Dureza (Curado) (ASTM D2240) Shore D	87	87	87	85	87	81	81	85
Constracción (Curado) (ASTM D2566) inch/inch	0,0006	0,0006	0,0010	0,0006	0,0008	0,0010	0,0010	0,0009
Adherencia por tensión (ASTM D1002) psi	1.375	1.474	2.300	2.575	1.450	2.890	1.825	1.350
Resistencia a la Compresión (ASTM D695) psi	11.000	11.000	13.200	7.250	11.000	9.620	11.800	8.160
Resistencia a la flexión (ASTM D790) psi	7.190	7.140	8.220	6.144	7.140	5.480	5400	5.480
Coefficiente de expansión térmica (ASTM D696) [(in)/(in x °F)] x 10-6	34	32	27	34	34	14	14	14
Constante Dieléctrica (ASTM D150) 1 kHz	46,0	41,0	38,0	46,0	41,0	46,0	45,0	25,0
Temperatura Máxima de servicio seco continuo	300°F / 150°C	300°F / 150°C	450°F / 230°C	300°F / 150°C	300°F / 150°C	200°F / 95°C	200°F / 95°C	250°F / 120°C
Temperatura Máxima de servicio húmedo continuo	140°F / 60°C	140°F / 60°C	150°F / 65°C	N/D	N/D	150°F / 65°C	N/D	N/D

Resistencia Química	Devcon® Wear Guard™ Fine Load	Devcon® Wear Guard™ High Load	Devcon® Wear Guard™ High Temp	Devcon® Wear Guard™ High Impact	Devcon® Combo Wear FC (Secado Rápido)	Devcon® Tile Adhesive	Devcon® HV Tile Adhesive	Devcon® Carbide Putty
ÁCIDOS								
Acético 10%	⊗	⊗	⊗	⊗	⊗	⊗	⊗	⊗
Clorhídrico 10%	◐	◐	●	◐	○	◐	◐	○
Sulfúrico 10%	◐	◐	●	◐	◐	◐	◐	○
ALCOHOLES								
Metanol	⊗	⊗	○	⊗	⊗	⊗	⊗	⊗
Isopropanol	⊗	⊗	○	⊗	○	○	○	⊗
CETONAS								
Acetona	⊗	⊗	○	⊗	⊗	⊗	⊗	⊗
Metil Etil Cetona (MEK / Butanona)	⊗	⊗	○	⊗	◐	◐	◐	⊗
ALCALINOS								
Hidróxido de Amonio 20%	●	●	●	●	●	●	●	◐
Hidróxido de Sodio 10%	●	●	●	●	●	●	●	◐
HIDROCARBUROS								
Gasolina (sin plomo)	●	●	●	●	○	○	○	◐
Alcoholes Minerales	●	●	●	●	●	●	●	◐
HIDROCARBUROS CLORADOS								
1-1-1 Tricloroetano	◐	◐	●	◐	◐	◐	◐	◐
SALES								
Cloruro de Sodio	◐	◐	●	◐	◐	◐	◐	◐
Fosfato tri-sódico	◐	◐	●	◐	◐	◐	◐	◐

Clave: ● Excelente ◐ Muy Bueno ○ Bueno ⊗ Baja

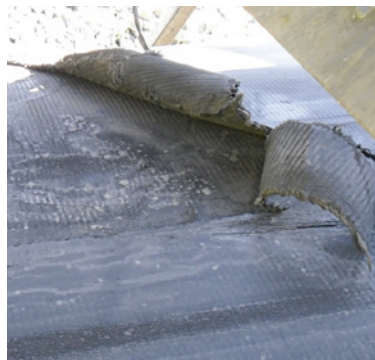
Reparación de Correas Transportadoras y Caucho

Tecnologías de uretano flexible para restauración de correas transportadoras desgastadas o dañadas, revestimientos de caucho de cañería, tanques, y bombas en minas, canteras y plantas termoeléctricas. Estos productos son masillas que no escurren. Su tixotropía auto-nivelante crea una suave superficie en la reparación de correas transportadoras.

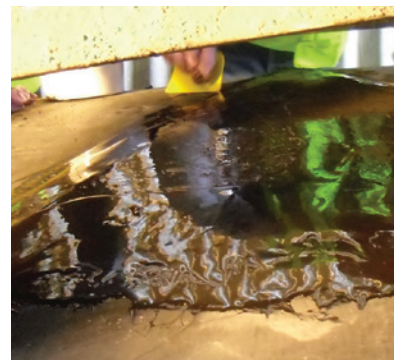
Devcon® R-Flex®

¡Nuevo! El nuevo producto para reparación de correas transportadoras en el mercado. Un kit de uretano auto-nivelante para reparar perforaciones, surcos y cortes en correas transportadoras. También se utiliza para cubrir y proteger empalmes mecánicos y reparaciones con grampas.

- Secado funcional en 90 minutos
- Alta adherencia al caucho. No se despega
- Kit que incluye el acondicionador de superficie



Antes



Después

Código #	Contenido
15550	4 lb (1,8 Kg)
15565	1,5 lb (680 g)

Devcon® Flexane® 80 Putty

Uretano espatulable para reparación y revestimiento de equipo expuesto al desgaste, abrasión, vibración y expansión/compresión.

- Temperatura de servicio de hasta 180°F (80°C) en ambiente seco, y 120°F (50°C) en ambiente húmedo
- Se adhiere al metal, concreto, caucho, madera y fibra de vidrio.

Código #	Contenido
15820	1 lb (450 g)
15850	4 lb (1,8 Kg)

Devcon® Flexane® FC Liquid

Método conveniente para rellenar juntas de expansión y reparar caucho.

- Tiempo de trabajo de 8 minutos
- Rápido, fácil de usar y sin pérdidas gracias a cartucho reutilizable
- #15043 Dispensador manual 400 ml
- #15047 Boquilla (Ø 10mm de ratio 4:1)

Código #	Contenido
15050	Cartucho de 400 ml.

Devcon® Flexane® Brushable

Uretano brochable de Alto Desempeño para protección contra abrasión e impacto.

- Excelente para reparación y recubrimiento de carcasas de bombas, estanques y válvulas
- Se aplica en espesores de 50 mils (1,3 mm) por mano

Código #	Contenido
15350	1 lb (450 g)



Devcon® Flexane® Fast Cure Putty

Seca como masilla en segundos, proporcionando gran flexibilidad, elongación y adherencia al caucho.

- Puesta en servicio en 3 horas
- Tixotropía, formulación cremosa que espesa en el tiempo
- #15043 Dispensador manual 400 ml
- #15047 Boquilla (Ø 10mm de ratio 4:1)

Código #	Contenido
15049	Cartucho de 400 ml.

Devcon® Sistema Dispensador de 400 ml.

Dispensador manual y boquilla mezcladora para relación 4:1 de 400 ml.

- Usada para Flexane® Fast Cure Putty (#15049) y Flexane® Fast Cure Liquid (#15050)

Código #	Contenido
15043	Dispensador manual 400 ml
15047	Boquilla (Ø 10 mm de ratio 4:1)

Devcon® Flexane® High Performance Putty

Revestimiento espatulable para máxima protección contra la abrasión, desgaste e impacto.

- Seca como un fuerte y durable compuesto de caucho (resistencia al corte de 400 pli y dureza de 78 Shore A)
- Pega en metal, caucho, madera, fibra de vidrio y concreto

Código #	Contenido
15330	1 lb (450 Kg)

Información Técnica

Propiedades Físicas	Devcon® R-Flex®	Devcon® Flexane® 80 Putty	Devcon® Flexane® Brushable	Devcon® Flexane® High Performance Putty	Devcon® Flexane® Fast Cure Putty	Devcon® Flexane® Fast Cure Liquid
Color	Negro	Negro	Negro	Negro	Negro	Gris
Razón de Mezcla por peso (resina: endurecedor)	88:12	72:28	80:20	94:6	80:20	80:20
Viscosidad mezclado cP	Líquido / Gel tixotrópico	Masilla	40000	Masilla	Masilla	5800
Tiempo de trabajo en minutos @ 75 °F (24 °C)	4	20	45	10	8	8
Volumen específico in ³ /lb (cm ³ /g)	27,4 in ³ /lb / 1,01 g/cm ³	23,5 in ³ /lb / 1,18 g/cm ³	26,0 in ³ /lb / 1,06 g/cm ³	23,5 in ³ /lb / 1,18 g/cm ³	23,5 in ³ /lb / 1,18 g/cm ³	26,5 in ³ /lb / 1,04 g/cm ³
Cobertura @ 1/4" espesor	110 in ² /lb / 1.565 cm ² /Kg	94 in ² /lb / 1.337 cm ² /Kg	104 in ² /lb / 1.479 cm ² /Kg	94 in ² /lb / 1.337 cm ² /Kg	94 in ² /lb / 1.337 cm ² /Kg	106 in ² /lb / 1.508 cm ² /Kg
Cura funcional (horas)	1,5	12	18	16	3	2
Tiempo para desmolde (horas)	N/D	N/D	N/D	N/D	N/D	N/D
Dureza (Curado) (ASTM D2240) Shore A	87	87	86	78	88	94
Constracción (Curado) (ASTM D2566) inch/inch	NA	0,0014	0,232	0,122	0,0014	0,0018
Adherencia por tensión (ASTM D1002) psi	1.462	1.700	3.500	4.500	2.400	3.300
Resistencia al Corte (ASTMD624) pli	270	300	400	400	275	430
Resistencia a la Abrasión Pérdida de peso ¹	270	280	90	140	220	330
Elongación Máxima (ASTM D412)%	421	300	600	600	500	450
Resistencia Dieléctrica (ASTM D149) volts/mil	350	350	340	350	350	350
Temperatura Máxima de servicio seco continuo	180°F / 80°C	180°F / 80°C	180°F / 80°C	180°F / 80°C	180°F / 80°C	180°F / 80°C
Temperatura Máxima de servicio húmedo continuo	120°F / 50°C	120°F / 50°C	120°F / 50°C	120°F / 50°C	120°F / 50°C	120°F / 50°C

NOTAS: ¹Disco Taber H-18 (mg/1.000 revoluciones @ 1.000 gramos de carga)

Resistencia Química	Devcon® R-Flex®	Devcon® Flexane® 80 Putty	Devcon® Flexane® Brushable	Devcon® Flexane® High Performance Putty	Devcon® Flexane® Fast Cure Putty	Devcon® Flexane® Fast Cure Liquid
ÁCIDOS						
Acético 10%	●	○	○	○	○	○
Clorhídrico 10%	○	●	○	○	●	●
Sulfúrico 10%	○	●	○	○	●	●
Sulfúrico 50%	○	●	○	○	●	●
Fosfórico 10%	○	●	○	○	●	●
ALCOHOLES						
Metanol	○	○	○	○	○	○
Isopropanol	○	○	○	○	○	○
CETONAS						
Acetona	○	○	○	○	○	○
Metil Etil Cetona (MEK / Butanona)	○	○	○	○	○	○
ALCALINOS						
Hidróxido de Amonio 20%	●	●	●	●	●	●
Hidróxido de Sodio 10%	●	●	●	●	●	●
HIDROCARBUROS						
Gasolina (sin plomo)	○	○	○	○	○	○
Alcoholes Minerales	○	○	○	○	○	○
SALES						
Cloruro de Sodio	●	●	●	●	●	●
Fosfato tri-sódico	●	●	●	●	●	●
Sulfato de Aluminio 10%	●	●	●	●	●	●
Carbonato de Sodio 10%	●	●	●	●	●	●

Clave: ● Excelente ○ Muy Bueno ○ Bueno ○ Baja

Compuestos de Uretano para Moldaje

Tecnologías de uretano flexible para restauración de correas transportadoras desgastadas o dañadas, revestimientos de caucho de cañería, tanques, y bombas en minas, canteras y plantas termoeléctricas. Estos productos son masillas que no escurren. Su tixotropía auto-nivelante crea una suave superficie en la reparación de correas transportadoras.

Devcon® Flexane® 80 Liquid

Uretano de viscosidad media (10.000 cP) que rellena huecos y reproduce fielmente los detalles del molde

- Seco, es una goma semi-rígida (Shore A 87)
- Cura a temperatura interior

Código #	Contenido
15800	1 lb (450 gr)
15810	10 lb (4,5 Kg)

Devcon® Flexane® 94 Liquid

Uretano de baja viscosidad media (6.000 cP) que rellena huecos y reproduce fielmente los detalles del molde

- Similar a Flexane® 80 Liquid, pero cura a Shore A 97
- Requiere sólo 5 horas para desmoldar

Código #	Contenido
15250	1 lb (450 gr)
15260	10 lb (4,5 Kg)

Devcon® Flexane® Primer

Necesario para una máxima adherencia de productos Flexane®

FL-10 Primer para todos los metales
FL-20 Primer para caucho, madera, fibra de vidrio y concreto
FL-40 Primer para caucho. Asegura una máxima resistencia al pelado (superior a 80 psi)

Código #	Imprimante	Contenido
15980	FL-10	4 oz (120 cc.)
15985	FL-20	4 oz (120 cc.)
15984	FL-40	4 oz (120 cc.)

Devcon® Flex-Add™

Permite una mayor flexibilidad de Flexane® 80 Liquid

- Produce un uretano más moldeable
- Permite alcanzar la dureza del caucho

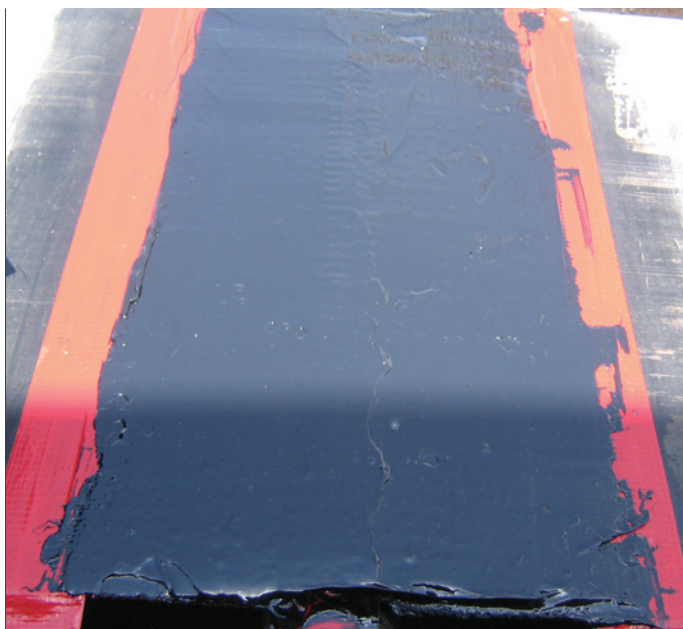
Código #	Contenido
15940	8 oz (240 cc)

Devcon® Liquid Release Agent

Desmoldante que previene la adherencia de epóxicos y uretanos Devcon® a moldes

- Produce un acabado brillante
- Facilita el duplicado preciso de detalles intrincados

Código #	Contenido
19600	1 pt (470 cc)



Información Técnica

Propiedades Físicas	Devcon® Flexane® 80 Liquid	Devcon® Flexane® 94 Liquid
Color	Negro	Negro
Razón de Mezcla por peso (resina: endurecedor)	77:23	69:31
Viscosidad mezclado cP	10.000	6.000
Tiempo de trabajo en minutos @ 75 ° F (24 ° C)	30	10
Volúmen específico in ³ /lb (cm ³ /g)	26,5 in ³ /lb / 1,04 g/cm ³	26,5 in ³ /lb / 1,04 g/cm ³
Cobertura @ 1/4" espesor	106 in ² /lb / 1.508 cm ² /Kg	106 in ² /lb / 1.508 cm ² /Kg
Cura funcional (horas)	16	16
Tiempo para desmolde (horas)	10	5
Dureza (Curado) (ASTM D2240) Shore A	87	97
Construcción (Curado) (ASTM D2566) inch/inch	0,0018	0,0014
Adherencia por tensión (ASTM D1002) psi	2.100	2.800
Resistencia al Corte (ASTMD624) pli	350	415
Resistencia a la Abrasión Pérdida de peso ¹	285	330
Elongación Máxima (ASTM D412) %	650	500
Resistencia Dieléctrica (ASTM D149) volts/mil	350	350
Temperatura Máxima de servicio seco continuo ° F	180°F / 80°C	180°F / 80°C
Temperatura Máxima de servicio húmedo continuo ° F	120°F / 50°C	120°F / 50°C

NOTAS: ¹ Disco Taber H-18 (mg/1.000 revoluciones @ 1.000 gramos de carga)

Resistencia Química	Devcon® Flexane® 80 Liquid	Devcon® Flexane® 94 Liquid
ÁCIDOS		
Acético 10%	⊗	⊗
Clorhídrico 10%	●	●
Sulfúrico 10%	●	●
Sulfúrico 50%	●	●
Fosfórico 10%	●	●
ALCOHOLES		
Metanol	⊗	⊗
Isopropanol	⊗	⊗
CETONAS		
Acetona	⊗	⊗
Metil Etil Cetona (MEK / Butanona)	⊗	⊗
ALCALINOS		
Hidróxido de Amonio 20%	●	●
Hidróxido de Sodio 10%	●	●
HIDROCARBUROS		
Gasolina (sin plomo)	⊗	⊗
Alcoholes Minerales	⊗	⊗
SALES		
Cloruro de Sodio	●	●
Fosfato tri-sódico	●	●
Sulfato de Aluminio 10%	●	●
Carbonato de Sodio 10%	●	●

Clave: ● Excelente ● Muy Bueno ○ Bueno ⊗ Baja

Compuestos para Reparación de Corrosión

Tecnología Epóxico/cerámica para la reparación permanente de bombas, ductos, cañerías y estanques donde se requiere un polímero resistente a la corrosión para proteger el metal de la erosión y oxidación producidas por el fluido. Estos productos son fáciles de aplicar con brocha y espátula.

Devcon® Titanium Putty

Epóxico reforzado con titanio para hacer reparaciones que pueden mecanizarse con precisión

- Soporta altas cargas en ambientes químicos
- Gran resistencia a la compresión

Código #	Contenido
10760	1 lb (450 gr)
10770	2 lb (900 gr)



Devcon® Ceramic Repair Putty

Epóxico reforzado con aluminio para reconstruir, suavizar y proteger equipo expuesto a corrosión, erosión, cavitación, químicos y ácidos

- Soporta temperatura de hasta 350 °F (180 °C)
- Excelente para reparar cuerpos de bombas y suavizar defectos de fundición

Código #	Contenido
11700	3 lb (1,35 Kg)



Devcon® Ceramic Repair Compound

Epóxico reforzado con aluminio en envase más grande y con 45 minutos de tiempo de trabajo para aplicaciones más grandes de reconstrucción, suavizado y protección de equipo

- Soporta temperatura de hasta 350 °F (180 °C)
- Excelente para reparar cuerpos de bombas y suavizar defectos de fundición

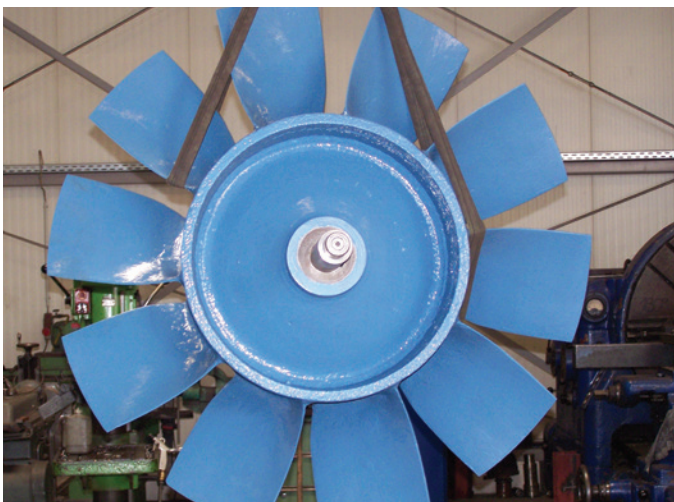
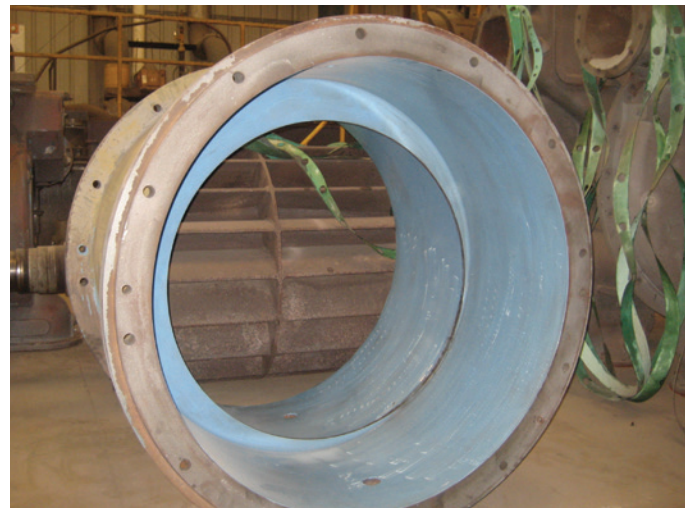
Código #	Contenido
11730	32 lb (14,5 Kg)

Devcon® Brushable Ceramic

Al aplicarse en espesores de 15-20 mil, este recubrimiento epóxico de baja viscosidad relleno con aluminio produce una suave barrera de protección contra el desgaste, abrasión, corrosión, erosión y ataque químico.

- Soporta temperatura de hasta 350 °F (180 °C)
- Brushable Ceramic blanco está certificado NSF 61

Código #	Contenido
11760	Rojo 2 lb (900 g)
11762	Rojo 12 lb (5,4 Kg)
11765	Azul 2 lb (900 g)
11767	Azul 12 lb (5,4 Kg)
11770	Blanco 2 lb (900 g)



Información Técnica

Propiedades Físicas	Devcon® Titanium Putty	Devcon® Brushable Ceramic Red, Blue	Devcon® Brushable Ceramic White	Devcon® Ceramic Repair Putty	Devcon® Ceramic Repair Compound
Color	Gris	Rojo, Azul	Blanco	Azul Oscuro	Azul Oscuro
Razón de Mezcla: por peso / por volumen (resina: endurecedor)	4,3:1 / 3:1	5,6:1 / 3,4:1	8,5:1 / 5,6:1	7:1 / 4,3:1	4,7:1 / 3,3:1
Viscosidad mezclado cP	Masilla	32.000	40.000	Masilla	Masilla
Cura funcional (horas)	16	16	16	16	16
Tiempo de trabajo en minutos @ 75 °F (24 °C)	21	40	21	25	45
Volúmen específico / Densidad	11,7 in ³ /lb / 2,37 g/cm ³	17,5 in ³ /lb / 1,58 g/cm ³	16,5 in ³ /lb / 1,68 g/cm ³	16,4 in ³ /lb / 1,69 g/cm ³	17,9 in ³ /lb / 1,55 g/cm ³
Cobertura @ 14" espesor	47 in ² /lb / 668 cm ² /Kg	7,61 ft ² /lb / 1,56 m ² /Kg @15 mills	7,61 ft ² /lb / 1,56 m ² /Kg @15 mills	66 in ² /lb / 939 cm ² /Kg	72 in ² /lb / 1.024 cm ² /Kg
Dureza (Curado) (ASTM D2240) Shore D	87	90	87	90	86
Constracción (Curado) (ASTM D2566) inch/inch	0.001	0.002	0.002	0.0022	0.0024
Adherencia por tensión (ASTM D1002) psi	2.000	2.000	2.000	2.000	2.231
Resistencia a la Compresión (ASTM D695) psi	15.200	15.200	15.200	12.700	10.240
Resistencia a la flexión (ASTM D790) psi	7.700	3.800	3.800	6.475	5.870
Módulo de Elasticidad (ASTM D638) psi x 10 ⁵	9,5	8.000	8.000	9,0	8,1
Coefficiente de expansión térmica (ASTM D696) [(in)/(in x °F)] x 10 ⁻⁶	22	9	9	17	20
Conductividad térmica (ASTMC177) [(cal x cm)/(sec x cm ² x °C)] x 10 ⁻³	1,95	19	19	1,88	1,72
Constante Dieléctrica (ASTM D150) 1 kHz	44,8	1,92	1,92	41	38
Resistencia Dieléctrica (ASTM D149) volts/mil	56	382	382	370	350
Temperatura Máxima de servicio seco continuo °F	350°F / 180°C	350°F / 180°C	350°F / 180°C	350°F / 180°C	350°F / 180°C
Temperatura Máxima de servicio húmedo continuo °F	150°F / 65°C	150°F / 65°C	150°F / 65°C	150°F / 65°C	150°F / 65°C

Resistencia Química	Devcon® Titanium Putty	Devcon® Brushable Ceramic Red, Blue	Devcon® Brushable Ceramic White	Devcon® Ceramic Repair Putty	Devcon® Ceramic Repair Compound
ÁCIDOS					
Acético 10%	⊗	⊗	⊗	⊗	⊗
Clorhídrico 10%	●	●	●	●	●
Sulfúrico 10%	◐	◐	◐	◐	◐
ALCOHOLES					
Metanol	●	●	●	●	●
Isopropanol	●	●	●	●	●
CETONAS					
Acetona	⊗	⊗	⊗	⊗	⊗
Metil Etil Cetona (MEK / Butanona)	⊗	⊗	⊗	⊗	⊗
ALCALINOS					
Hidróxido de Amonio 20%	●	●	●	●	●
Hidróxido de Sodio 10%	●	●	●	●	●
HIDROCARBUROS					
Gasolina (sin plomo)	●	◐	◐	●	●
Alcoholes Minerales	●	●	●	●	●
HIDROCARBUROS CLORADOS					
1-1-1 Tricloroetano	●	●	●	●	●
SALES					
Cloruro de Sodio	●	●	●	●	●
Fosfato tri-sódico	●	●	●	●	●

Clave: ● Excelente ◐ Muy Bueno ⊗ Bueno ⊗ Baja

Epóxicos para Reparación de Metales

Tecnología de epóxicos reforzados con metal que permiten reparaciones rápidas, económicas y permanentes para la industria y la minería. Pueden ser mecanizados, torneados, y taladrados, teniendo resistencia a la corrosión y química. Disponibles en versiones líquidas que pueden formar precisos detalles en moldes.

Devcon® Plastic Steel® Putty (A)

Masilla epóxica reforzada con metal ideal para reparar aéreas donde no se puede soldar

- Puede ser taladrada, torneada y mecanizada
- Se ajusta a los requerimientos de MIL-PRF-24176C, Type I

Código #	Contenido
10110	1 lb (450 g)
10120	4 lb (1,8 Kg)
10130	25 lb (11,25 Kg)



Devcon® Plastic Steel® Liquid (B)

Epóxico líquido reforzado con metal que permite obtener precisos detalles para reproducir formas de moldes

- Puede ser taladrado, torneado y mecanizado
- Se ajusta a las especificaciones MMM-A-1754, Adhesivos/Sellantes

Código #	Contenido
10210	1 lb (450 g)
10220	4 lb (1,8 Kg)
10230	25 lb (11,25 Kg)



Devcon® Aluminum Putty

Epóxico líquido reforzado con aluminio para reparaciones que no se corroen, de equipos y maquinaria.

- Puede ser taladrado, torneado y mecanizado con herramientas convencionales
- Utilizados ampliamente en aplicaciones de HVAC, cumpliendo los requerimientos MIL-PRF-24176C, Type II

Código #	Contenido
10610	1 lb (450 g)
10620	3 lb (1,35 Kg)



Devcon® Stainless Steel Putty (ST)

Masilla epóxica reforzada con acero inoxidable para parchar, reparar y reconstruir superficies de acero inoxidable, así como equipos para procesamiento de alimentos

- Se adhiere a metales ferrosos y no ferrosos
- Certificado NSF 61

Código #	Contenido
10270	1 lb (450 g)



Devcon® Plastic Steel® 5 Minute® Putty (SF)

Epóxico reforzado con acero de curado rápido para reparaciones de emergencia a temperaturas desde 40°F (5°C)

- Para reparar partes y poner en servicio dentro de una hora
- Se mezcla, aplica y cura a temperaturas tan bajas como 5°C (40°F)

Código #	Contenido
10240	1 lb (450 g)



Devcon® Aluminum Liquid (F-2)

Epóxico reforzado con aluminio de consistencia líquida para hacer moldes, patrones y piezas

- Puede ser taladrada, torneada y mecanizada
- Endurece en una hora; cura en 16 horas
- Califica para Especificación MMM-A-1754, Adhesivos/Sellantes

Código #	Contenido
10710	1 lb (450 g)
10720	3 lb (1,35 Kg)



Información Técnica

Propiedades Físicas	Devcon® Plastic Steel® Putty (A)	Devcon® Plastic Steel® Liquid (B)	Devcon® Plastic Steel® 5 Minute® Putty (SF)	Devcon® Stainless Steel Putty (ST)	Devcon® Aluminum Putty (F)	Devcon® Aluminum Liquid (F-2)
Color	Gris oscuro	Gris oscuro	Gris oscuro	Gris	Gris	Aluminio
Razón de Mezcla: por peso / por volumen (resina: endurecedor)	9:1 / 2,5:1	9:1 / 3:1	1,7:1 / 1:1	11:1 / 3,75:1	11:1 / 3,75:1	9:1 / 4:1
Viscosidad mezclado cP	Masilla	15 / 25,000	Masilla	Masilla	Masilla	15 / 25.000
Cura funcional (horas)	16	16	1	16	16	16
Tiempo de trabajo en minutos @ 75 ° F (24 ° C)	45	45	5	58	58	60
Volúmen específico / Densidad	11,9 in³/lb / 2,33 g/cm³	13,1 in³/lb / 2,11 g/cm³	12,2 in³/lb / 2,27 g/cm³	12,4 in³/lb / 2,23 g/cm³	12,4 in³/lb / 2,23 g/cm³	17,5 in³/lb / 1,58 g/cm³
Cobertura @ 14" espesor	48 in²/lb / 683 cm²/Kg	52 in²/lb / 740 cm²/Kg	49 in²/lb / 697 cm²/Kg	50 in²/lb / 711 cm²/Kg	50 in²/lb / 711 cm²/Kg	70 in²/lb / 996 cm²/Kg
Dureza (Curado) (ASTM D2240) Shore D	85	85	85	85	85	85
Construcción (Curado) (ASTM D2566) inch/inch	0,0006	0,0006	0,0006	0,0010	0,0008	0,0009
Adherencia por tensión (ASTM D1002) psi	2.800	2.800	2.026	2.385	2.600	2.700
Resistencia a la Compresión (ASTM D695) psi	8.260	10.200	10.400	8.400	8.420	9.820
Resistencia a la flexión (ASTM D790) psi	5.600	7.480	7.680	5.280	6.760	7.180
Módulo de Elasticidad (ASTM D638) psi x 105	8,5	8,5	7,5	8	8	7,5
Coefficiente de expansión térmica (ASTM D696) [(in)/(in x ° F)] x 10 ⁻⁶	48	38	34	34	29	50
Conductividad térmica (ASTM C177) [(cal x cm)/(sec x cm² x ° C)] x 10 ⁻³	1,37	1,39	2,65	1,23	1,73	1,58
Constante Dieléctrica (ASTM D150) 1 kHz	67,5	67,5	35	75,0	21,4	8,6
Resistencia Dieléctrica (ASTM D149) volts/mil	30	30	30	30	100	100
Temperatura Máxima de servicio seco continuo	250 ° F / 120 ° C	250 ° F / 120 ° C	200 ° F / 95 ° C	250 ° F / 120 ° C	250 ° F / 120 ° C	250 ° F / 120 ° C
Temperatura Máxima de servicio húmedo continuo ° F	120 ° F / 50 ° C	120 ° F / 50 ° C	N/D	120 ° F / 50 ° C	120 ° F / 50 ° C	120 ° F / 50 ° C

Resistencia Química	Devcon® Plastic Steel® Putty (A)	Devcon® Plastic Steel® Liquid (B)	Devcon® Plastic Steel® 5 Minute® Putty (SF)	Devcon® Stainless Steel Putty (ST)	Devcon® Aluminum Putty (F)	Devcon® Aluminum Liquid (F-2)
ÁCIDOS						
Acético 10%	☉	☉	☉	☉	☉	☉
Clorhídrico 10%	☐	☐	☐	☐	☐	☐
Sulfúrico 10%	☐	☐	☐	☐	☐	☐
ALCOHOLES						
Metanol	☉	☉	☉	☉	☉	☉
Isopropanol	☉	☉	☉	☉	☉	☉
CETONAS						
Acetona	☉	☉	☉	☉	☉	☉
Metil Etil Cetona (MEK / Butanona)	☉	☉	☉	☉	☉	☉
ALKALIS						
Ammonium hydroxide 20%	☐	☐	☐	☐	☐	☐
Sodium hydroxide 10%	☐	☐	☐	☐	☐	☐
HIDROCARBUROS						
Gasolina (sin plomo)	☐	☐	☐	☐	☐	☐
Alcoholes Minerales	☐	☐	☐	☐	☐	☐
HIDROCARBUROS CLORADOS						
1-1-1 Tricloroetano	☐	☐	☐	☐	☐	☐
SALES						
Cloruro de Sodio	☐	☐	☐	☐	☐	☐
Fosfato tri-sódico	☐	☐	☐	☐	☐	☐

Clave: ● Excelente ◐ Muy Bueno ○ Bueno ☉ Baja

Epóxicos para Reparación de Metales

Tecnología de epóxicos reforzados con metal que permiten reparaciones rápidas, económicas y permanentes para la industria y la minería. Pueden ser mecanizados, torneados y taladrados, teniendo resistencia a la corrosión y química. Disponibles en versiones líquidas que pueden formar precisos detalles en moldes y patrones.

Devcon® Bronze Putty

Masilla epóxica reforzada con bronce para reparar piezas de bronce y aleaciones de cobre, ejes y otras partes de equipo

- Repara y reconstruye aéreas donde no se puedas soldar
- Se adhiere perfectamente en aleaciones de bronce, cobre y metales ferrosos

Código #	Contenido
10260	1 lb (450 g)



Devcon® FasMetal™

Masilla epóxica reforzada con aluminio para realizar reparaciones rápidas y confiables de filtraciones en cañerías

- Endurece en 5 minutos
- Económica y conveniente

Código #	Contenido
10780	1 lb (450 g)



Devcon® HVAC Repair (Special F)

Adhesivo epóxico reforzado con aluminio para reparaciones de sistemas HVAC (Calefacción, ventilación y Aire Acondicionado)

- Repara serpentines de compresores
- Adhesivo duro que puede ser lijado, taladrado y torneado

Código #	Contenido
19770	1 lb (450 g)

Devcon® Wear Resistant Putty (WR2)

Masilla epóxica suave que no se corroe para reparaciones que requieren terminaciones de baja fricción

- Se adhiere al acero, hierro fundido, aluminio, cerámica, concreto, latón y algunos plásticos
- Contiene elementos resistentes al desgaste para aplicaciones de baja fricción

Código #	Contenido
11410	1 lb (450 g)
11420	3 lb (1,35 Kg)

Devcon® Underwater Repair (UW)

Tecnología de alto desempeño para reparación, parchado y reconstrucción de equipo en ambientes habitualmente húmedos, incluso bajo el agua

- Inoxidable, fácil de mezclar y aplicar
- Evita la necesidad de sustratos totalmente secos antes de aplicar

Código #	Contenido
11800	1 lb (450 g)

Devcon® Zip Patch™

Kit de parche fácil de usar para hacer reparaciones permanentes a prueba de agua en cañerías, tanques y bidones. Endurece en minutos a temperatura ambiente.

Código #	Contenido
11500	Parche de 4" x 9" (10 x 23 cm.)



Información Técnica

Propiedades Físicas	Devcon® Bronze Putty (BR)	Devcon® Wear Resistant Putty (WR-2)	Devcon® Underwater Repair Putty (UW)	Devcon® FasMetal™	Devcon® HVAC Repair (Special F)	Devcon® Zip Patch™
Color	Bronce	Gris Oscuro	Gris	Gris	Gris	Marrón
Razón de Mezcla: por peso / por volumen (resina: endurecedor)	9:1 / 3:1	9:1 / 4:1	1,4:1 / 1:1	1,07:1 / 1:1	0,9:1 / 1:1	N/D
Viscosidad mezclado cP	Masilla	Masilla	Masilla	Masilla	40.000	17.000
Cura funcional (horas)	16	16	24	1	16	1
Tiempo de trabajo en minutos @ 75 °F (24 °C)	35	45	45	4	60	5
Volumen específico / Densidad	12,4 in³/lb / 2,23 g/cm³	13,9 in³/lb / 1,99 g/cm³	17,0 in³/lb / 1,63 g/cm³	17,2 in³/lb / 1,61 g/cm³	16,1 in³/lb / 1,72 g/cm³	N/D
Cobertura @ 14" espesor	50 in²/lb / 711 cm²/Kg	56 in²/lb / 797 cm²/Kg	68 in²/lb / 967 cm²/Kg	69 in²/lb / 981 cm²/Kg	64 in²/lb / 910 cm²/Kg	N/D
Dureza (Curado) (ASTM D2240) Shore D	85	85	82	90	85	70
Constracción (Curado) (ASTM D2566) inch/inch	0,0010	0,0005	0,0020	0,0093	0,0008	0,0010
Adherencia por tensión (ASTM D1002) psi	2.680	2.200	2.685	2.000	2.500	2.400
Resistencia a la Compresión (ASTM D695) psi	8.540	9.800	5.625	12.700	8.420	N/D
Resistencia a la flexión (ASTM D790) psi	6.180	6.500	4.990	7.700	6.260	19.000
Módulo de Elasticidad (ASTM D638) psi x 105	8,0	7,5	7,5	8,5	7,8	2,9
Coefficiente de expansión térmica (ASTM D696) [(in)/(in x °F)] x 10-6	33	32	18	32	29	64
Conductividad térmica (ASTM C177) [(cal x cm)/(sec x cm² x °C)] x 10-3	1,57	1,67	1,41	2,04	1,73	1,71
Constante Dieléctrica (ASTM D150) 1 kHz	75,0	6,3	8,6	18,6	21,4	43,5
Resistencia Dieléctrica (ASTM D149) volts/mil	25	400	150	370	100	250
Temperatura Máxima de servicio seco continuo	250°F / 120°C	250°F / 120°C	250°F / 120°C	250°F / 120°C	250°F / 120°C	200°F / 95°C
Temperatura Máxima de servicio húmedo continuo °F	120°F / 50°C	120°F / 50°C	120°F / 50°C	120°F / 50°C	110°F / 45°C	N/D

Resistencia Química	Devcon® Bronze Putty (BR)	Devcon® Wear Resistant Putty (WR-2)	Devcon® Underwater Repair Putty (UW)	Devcon® FasMetal™	Devcon® HVAC Repair (Special F)	Devcon® Zip Patch™
ÁCIDOS						
Acético 10%	⊗	⊗	⊗	⊗	⊗	⊗
Clorhídrico 10%	●	●	○	●	●	●
Sulfúrico 10%	●	●	○	●	●	●
ALCOHOLES						
Metanol	⊗	⊗	⊗	⊗	⊗	⊗
Isopropanol	⊗	⊗	⊗	⊗	⊗	⊗
CETONAS						
Acetona	⊗	⊗	⊗	⊗	⊗	○
Metil Etil Cetona (MEK / Butanona)	⊗	⊗	⊗	⊗	⊗	○
ALCALINOS						
Hidróxido de Amonio 20%	●	●	●	●	⊗	⊗
Hidróxido de Sodio 10%	●	●	●	●	⊗	⊗
HIDROCARBUROS						
Gasolina (sin plomo)	●	●	●	●	●	●
Alcoholes Minerales	●	●	●	●	●	⊗
HIDROCARBUROS CLORADOS						
1-1-1 Tricloroetano	●	●	●	○	○	⊗
SALES						
Cloruro de Sodio	●	●	●	○	●	○
Fosfato tri-sódico	●	●	●	○	●	○

Clave: ● Excelente ● Muy Bueno ○ Bueno ⊗ Baja

Reparación y Protección de Pisos

COMPUESTOS PARA REPARACIÓN DE PISOS Y SUPERFICIES

Polímeros con base epóxica con 100% de sólidos para parchar y reconstruir concreto, ladrillo, estucos y bloques

Devcon® Floor Patch™

Compuesto multipropósito y de fácil aplicación para parchar concreto. Con una resistencia a la compresión de 8.000 psi, Devcon® Floor Patch™ tiene 3 veces mayor resistencia a la compresión comparado con un concreto típico.

Código #	Contenido
13100	10 lb (4,5 Kg)
13120	40 lb (18,1 Kg)



Devcon® Floor Patch™ FC (Fast Cure)

Con esta versión de curado rápido de Devcon® Floor Patch™, el área reparada puede ser puesta en servicio en 3 horas.

Código #	Contenido
13110	10 lb (4,5 Kg)



Devcon® Floor Patch™ Resurfacer

Sistema epóxico de 3 partes para pisos de concreto donde los ripios están expuestos. Éste producto auto-nivelante se mezcla fácilmente y es ideal para reparar concretos dañados y reconstruir hasta espesores de 1/4" (6 mm) a 1" (25 mm)

Código #	Contenido
13130	41 lb (18,6 Kg)

Devcon® Deep Pour Grout™

Lechada epóxica para verter en bloques de cimentación de equipo de hasta 6" (150 mm) de profundidad, y reconstruir concreto dañado. Fácil de mezclar y auto-nivelante

Código #	Contenido
13800	50 lb (22,7 Kg)

Devcon® Ultra Quartz™

Perche para pisos premium, para alto tráfico y excelente resistencia química. El sistema incluye un imprimante para una adherencia superior a concretos curados u otras superficies

Código #	Contenido
13550	35 lb (15,9 Kg)

PROTECCIÓN ANTI-DESLIZANTE

Aditivos granulares usados con recubrimientos para pisos Devcon® para producir superficies anti-deslizantes para la seguridad en el trabajo

Devcon® Floor Grip™

Epóxico para alto tráfico con granos de carbonato de silicón que producen una excepcional superficie anti-deslizante en veredas, rampas, puertos de descarga, y escaleras. Excelente adherencia al concreto, ladrillos, acero, aluminio, y superficies húmedas. Puede ser aplicado a temperaturas tan bajas como 40 °F (5 °C)

Código #	Contenido
13090	2 gal (7,6 l)

RECUBRIMIENTOS PARA PISOS

Recubrimientos epóxicos para pisos para protección de plataformas, veredas, y rampas contra la acción de ácidos, alcalinos, y solventes.

Devcon® Epoxy Coat™ 7000 Non-VOC

Recubrimiento con 100% de sólidos para concretos lisos o semi lisos. Produce una terminación durable, resistente a los químicos y atractiva. Se le pueden agregar granulos de sílice para reconstruir pisos con un espesor de 1/16" (1,5 mm) o más.

Código #	Contenido
12710	2 gal (7,6 l)



Devcon® Epoxy Coat™ 7000 AR (Resistente al Ácido)

Recubrimiento epóxico Novolac, sin VOC, que otorga una máxima resistencia a ácidos concentrados (incluso ácido sulfúrico al 98%) y otros químicos. Excelente adherencia a superficies de concreto, acero, aluminio y otras superficies. Ideal para usarse alrededor de estanques de almacenamiento, paredes y áreas de contención.

Código #	Contenido
12750	2 gal (7,6 l)

Devcon® Epoxy Concrete Sealer (Acid Resistant)

Sellador epóxico auto-nivelante, sin VOC y transparente. Puede ser usado como imprimante en superficies porosas. Fácil de aplicar con brocha, rodillo o escobilla a temperaturas tan bajas como 40 °F (5 °C). Excelente resistencia a químicos, ácidos, alcalinos e hidrocarburos.

Código #	Contenido
12560	2 gal (7,6 l)





Información Técnica

Propiedades Físicas	Devcon® Floor Patch™	Devcon® Floor Patch™ Fast Cure	Devcon® Ultra Quartz™	Devcon® Floor Patch™ Resurfacer	Devcon® Deep Pour Grout™	Devcon® Epoxy Concrete Sealer	Devcon® Epoxy Coat™ 7000 Non VOC	Devcon® Epoxy Coat™ 7000 AR
Cobertura por unidad	1,67 m² @ 0,25" / unidad de 40 lb	0,42 m² @ 0,25" / unidad de 10 lb	1,21 m² @ 0,25" / unidad de 35 lb	9.308 cm² / unidad de 41 lb	10.488 cm² / unidad de 50 lb	37,16 m² @ 8 mils	37,16 m² @ 8 mils	18,58 m² @ 16 mils
Viscosidad mezclado cP	Masilla	Masilla	Masilla	5.000	13.000	2.000	2.000	3.600
Temperatura mínima de aplicación	60-90°F / 15-30°C	60-90°F / 15-30°C	60-90°F / 15-30°C	50-90°F / 10-30°C	50-90°F / 10-30°C	40-90°F / 5-30°C	55-90°F / 12,5-30°C	60-90°F / 15-30°C
Tiempo de trabajo en minutos @ 75°F (24°C)	45	15	60	40	40	60	55	36
Cura funcional (horas)	16	3	16	24	16	24	24	24
Dureza (Curado) (ASTM D2240) Shore D	85	85	95	85	83	85	85	85
Temperatura Máxima de servicio seco continuo	250°F / 120°C	250°F / 120°C	250°F / 120°C	180°F / 80°C	180°F / 80°C	180°F / 80°C	180°F / 80°C	200°F / 95°C
% de Sólidos	100	100	100	100	100	100	100	100

Resistencia Química	Devcon® Floor Patch™	Devcon® Floor Patch™ Fast Cure	Devcon® Ultra Quartz™	Devcon® Floor Patch™ Resurfacer	Devcon® Deep Pour Grout™	Devcon® Epoxy Concrete Sealer	Devcon® Epoxy Coat™ 7000 Non VOC	Devcon® Epoxy Coat™ 7000 AR
ÁCIDOS								
Acético 10%	⊗	⊗	⊗	⊗	⊗	⊗	⊗	⊗
Clorhídrico 10%	◐	◐	●	⊗	◐	◐	◐	●
Sulfúrico 10%	◐	◐	●	⊗	◐	◐	◐	●
ALCOHOLES								
Metanol	○	○	●	⊗	○	⊗	⊗	⊗
Isopropanol	⊗	⊗	◐	○	⊗	⊗	⊗	⊗
CETONAS								
Acetona	⊗	⊗	⊗	⊗	⊗	⊗	⊗	⊗
Metil Etil Cetona (MEK / Butanona)	⊗	⊗	⊗	⊗	⊗	⊗	⊗	⊗
ALCALINOS								
Hidróxido de Amonio 20%	◐	◐	●	◐	◐	◐	●	◐
Hidróxido de Sodio 10%	◐	◐	●	●	◐	●	●	●
HIDROCARBUROS								
Gasolina (sin plomo)	◐	◐	●	⊗	◐	◐	◐	●
Alcoholes Minerales	◐	◐	●	●	◐	◐	◐	●
HIDROCARBUROS CLORADOS								
1-1-1 Tricloroetano	●	●	●	●	●	●	●	●
SALES								
Cloruro de Sodio	●	●	●	◐	◐	◐	◐	●
Fosfato tri-sódico	●	●	●	◐	◐	◐	◐	●

Clave: ● Excelente ◐ Muy Bueno ○ Bueno ⊗ Baja

Resinas para Revestimiento de Chancadoras

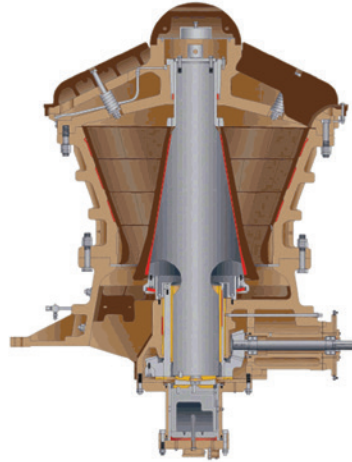
El compuesto Devcon® HP Backing Compound es un producto de dos componentes que absorbe el impacto en chancadoras giratorias y de cono. Utilizado extensamente en canteras y minería, Devcon® tiene una reputación global en fiabilidad. Devcon® HP Backing Compound está formulado para producir un compuesto de baja viscosidad, fuerte y flexible. Devcon® HP Backing Compound sirve como compuesto de respaldo y refuerzo entre las distintas partes del equipo, cuando es sometido a impacto.

Devcon® High Performance Backing Compound

Compuesto epóxico de alta resistencia a la compresión para respaldo de revestimientos de chancadoras giratorias y de cono.

- Líquido de baja viscosidad fácil de mezclar y verter
- Contracción insignificante y baja exotérmica en la reacción, que asegura una interface consistente entre el epóxico y las superficies de manganeso o acero

Código #	Contenido
81095	20 lb (9 Kg)
81096	50 lb (22,7 Kg)



Información Técnica

Propiedades Físicas	Devcon® HP Backing
Color	Rojo
Razón de Mezcla: por peso / por volúmen (resina: endurecedor)	100:5,94 / 9,95:1
Viscosidad mezclado cP	10.320
Cura funcional (horas)	8-10
Tiempo de trabajo en minutos @ 75° F (24°C)	56
Volúmen específico / Densidad	17,2 in³/lb / 1,65 g/cm³
Cobertura	17,2 in³/lb / 0,621/Kg
Dureza (Curado) (ASTM D2240) Shore D	85
Constracción (Curado) (ASTM D2566) inch / inch	0,0006
Adherencia por tensión (ASTM D1002) psi	5.300
Adherencia Lateral (psi)	1.179
Resistencia a la Compresión (ASTM D695) psi	14.510
Resistencia a la flexión (ASTM D790) psi	10.277
Coefficiente de expansión térmica (ASTM D696) (in) / (in x °F) x 10 ⁻⁶	22
Impacto Lateral (in-lb)	41
Temperatura Máxima de servicio seco continuo	250°F / 120°C

Resistencia Química	Devcon® HP Backing
ÁCIDOS Acético 10% Clorhídrico 10% Sulfúrico 10%	⊘ ● ⊘
ALCOHOLES Metanol Isopropanol	⊘ ⊘
CETONAS Acetona Metil Etil Cetona (MEK / Butanona)	⊘ ⊘
ALCALINOS Hidróxido de Amonio 20% Hidróxido de Sodio 10%	● ●
HIDROCARBUROS Gasolina (sin plomo) Alcoholes Minerales	● ●
HIDROCARBUROS CLORADOS 1-1-1 Tricloroetano	⊘
SALES Cloruro de Sodio Fosfato tri-sódico	● ●

Devcon® Concave Sealer

Devcon® Concave Sealer es el producto ideal para sellar separaciones en las cóncavas de chancadoras giratorias. Con un tiempo de secado de 15 minutos, Devcon® Concave Sealer reduce drásticamente el tiempo de cambio de revestimientos, disminuyendo el costo de tener el equipo fuera de operación

- Fácil de aplicar con pistola de calafateo estándar
- Adhiere a superficies con poca preparación y limpieza
- Permite el vertido del polímero de respaldo en sólo 15 minutos

Código #	Contenido
81091	Cartucho de 250 ml (incluye boquilla)



Certificaciones

Especificación	Producto	Código #	Embalaje
MIL-PRF-24176C, Type I	Plastic Steel® Putty (A)	10110, 10120, 10130	1lb, 4lb, 25lb
MIL-PRF-24176C, Type I	Titanium Putty	10760, 10770	1lb, 2lb
MIL-PRF-24176C, Type I	Ceramic Repair Putty	11700	3lb
MIL-PRF-24176C, Type II	Aluminum Putty (F)	10610, 10620	1lb, 3lb
MMM-A-1754	Plastic Steel® Liquid (B)	10210, 10220, 10230	1lb, 4lb, 25lb
MMM-A-1754	Aluminum Liquid (F-2)	10710, 10720	1lb, 3lb
ABS	Flexane® Brushable	15350	1lb
ABS	Plastic Steel® Putty (A)	10110, 10120, 10130	1lb, 4lb, 25lb
ABS	Plastic Steel® 5 Minute® Putty (SF)	10240	1lb
ABS	Titanium Putty	10760, 10770	1lb, 2lb
ABS	Stainless Steel Putty (ST)	10270	1 lb
ABS	Bronze Putty	10260	1 lb
ABS	Ceramic Repair Putty	11700	3lb
ABS	Plastic Steel® Liquid (B)	10210, 10220, 10230	1lb, 4lb, 25lb
ABS	Aluminum Liquid (F2)	10710, 10720	1lb, 3lb
ABS	Brushable Ceramic Red	11760, 11762	2lb, 12lb
ABS	Brushable Ceramic Blue	11765, 11767	2lb, 12lb
ABS	Brushable Ceramic White	11770	2lb
NSF/ANSI 61	Stainless Steel Putty	10270	1lb
NSF/ANSI 61	Brushable Ceramic White	11770	2lb



Índice de Productos

<u>Nombre del Producto</u>	<u>Código #</u>	<u>Página</u>	<u>Nombre del Producto</u>	<u>Código #</u>	<u>Página</u>
Devcon® 400ml Dispensing System	15043, 15047.....	8	Devcon® Flexane® Fast Cure Putty	15049.....	8
Devcon® Aluminum Liquid (F-2).....	10710, 10720.....	14	Devcon® Flexane® High Performance Putty	15330.....	8
Devcon® Aluminum Putty (F).....	10610, 10620.....	14	Devcon® Flexane® Primer FL-10.....	15980.....	10
Devcon® Bronze Putty (BR)	10260.....	16	Devcon® Flexane® Primer FL-20	15985.....	10
Devcon® Brushable Ceramic Blue.....	11765, 11767.....	12	Devcon® Flexane® Primer FL-40.....	15984.....	10
Devcon® Brushable Ceramic Red.....	11760, 11762.....	12	Devcon® Floor Grip™	13090.....	18
Devcon® Brushable Ceramic White.....	11770.....	12	Devcon® Floor Patch™.....	13100,13120.....	18
Devcon® Carbide Putty	10050, 10080.....	6	Devcon® Floor Patch™ Fast Cure	13110.....	18
Devcon® Ceramic Repair Compound.....	11730.....	12	Devcon® Floor Patch™ Resurfacer	13130.....	18
Devcon® Ceramic Repair Putty.....	11700.....	12	Devcon® High Performance Backing Compound	81095, 81096.....	20
Devcon® Combo Wear (FC)	11450.....	6	Devcon® HVAC Repair (Special F)	19770.....	16
Devcon® Concave Sealer	81091.....	20	Devcon® HV Tile Adhesive	11489.....	6
Devcon® Deep Pour Grout™	13800.....	18	Devcon® Liquid Release Agent.....	19600.....	10
Devcon® DFense Blok™	11330.....	4	Devcon® Plastic Steel® 5 Minute® Putty (SF).....	10240.....	14
Devcon® DFense Blok™ Fast Cure (FC).....	11350.....	4	Devcon® Plastic Steel® Liquid B.....	10210, 10220, 10230	14
Devcon® DFense Blok™ Power Mixer	11301.....	4	Devcon® Plastic Steel® Putty A	10110, 10120, 10130	14
Devcon® DFense Blok™ Power Mixer Replacement Paddle ..	11302.....	4	Devcon® R-Flex.....	15550, 10565.....	8
Devcon® DFense Blok™ Quick Patch.....	11320.....	4	Devcon® Stainless Steel Putty	10270.....	14
Devcon® DFense Blok™ Surface Wetting Agent (SWA).....	11340.....	4	Devcon® Tile Adhesive	11495.....	6
Devcon® Epoxy Coat™ 7000 Non VOC.....	12710.....	18	Devcon® Titanium Putty	10760, 10770.....	12
Devcon® Epoxy Coat™ 7000 AR	12750.....	18	Devcon® Ultra Quartz™.....	13550.....	18
Devcon® Epoxy Concrete Sealer.....	12560.....	18	Devcon® Underwater Repair Putty (UW).....	11800.....	16
Devcon® FasMetal™	10780.....	16	Devcon® Wear Guard™ Fine Load	11470.....	6
Devcon® Flex-Add™	15940.....	10	Devcon® Wear Guard™ High Impact.....	11460.....	6
Devcon® Flexane® 80 Liquid.....	15800, 15810.....	10	Devcon® Wear Guard™ High Load	11490.....	6
Devcon® Flexane® 80 Putty.....	15820, 15850.....	8	Devcon® Wear Guard™ High Temp	11480.....	6
Devcon® Flexane® 94 Liquid.....	15250, 15260.....	10	Devcon® Wear Resistant Putty (WR-2).....	11410, 11420.....	16
Devcon® Flexane® Brushable.....	15350.....	8	Devcon® Zip Patch™	11500.....	16
Devcon® Flexane® Fast Cure Liquid.....	15050.....	8			

MSDS/TDS

Todas las Hojas de Seguridad (MSDS) están disponibles en nuestro sitio web www.devcon.com y/o a través de nuestros Distribuidores Autorizados

Garantía

ITW Devcon® reemplazará todo material con defecto. Debido a que el almacenamiento, manipulación y aplicación de éste material está más allá de nuestro control, no podemos aceptar responsabilidad por los resultados obtenidos

Aviso Legal

Toda la información está basada en pruebas de laboratorio y no pueden utilizarse para propósitos de diseño. ITW Polymers Adhesives North America no da garantías de ninguna especie respecto de estos datos

DISTRIBUIDORES EN SUDAMÉRICA

CHILE

IMPORTADORA LA ESTRELLA LTDA (IMESTRE)
DON LUIS 697 PARQUE INDUSTRIAL VALLE GRANDE LAMPA
CASILLA 3771 CORREO 21
SANTIAGO - CHILE
TEL: (56) 2-2799-7270
WWW.IMESTRE.CL - VENTAS@IMESTRE.CL

ARGENTINA

INDUSTRIAL BELGRANO
CONDARCO 1481
CIUDAD AUTONOMA DE BUENOS AIRES
ARGENTINA
TEL: (54-11) 4582-8844
WWW.INDUSTRIALBELGRANO.COM.AR - VENTAS@INDUSTRIALBELGRANO.COM.AR

PERU

TECNIMPORT S.A.
LAS VIOLETAS 350
URB LINDA VISTA, SALAMANCA
LIMA - PERU
TEL: (511) 434-2842
WWW.TECNIMPORT.COM.PE - VENTAS@TECNIMPORT.COM.PE

BRASIL

ITW POLYMERS BRASIL
RUA ANTONIO FELAMINGO, 430
MACUCO - VALINHOS - SP
CEP: 13279-452
SAO PAULO - BRASIL
TEL: 55-19 2138-7600
WWW.ITWPOLYMERS.COM.BR - CONTATO@ITWPOLYMERS.COM.BR

ITW Polymers Adhesives

NORTH AMERICA

30 Endicott Street
Danvers, MA 01923
855-489-7262

www.itwadhesives.com

*Edición en español. ©2013 ITW Polymers Adhesives North America. Todos los derechos reservados.
Todas las marcas registradas son propiedad de Illinois Tool Works.*

