

CARACTERÍSTICAS

- EL MÓDULO "QUICK-SWAP" EVITA TENER QUE PARAR LA MÁQUINA
- ALTA PRESIÓN Y CAUDAL PARA SISTEMAS MUY EXTENSOS
- 380 CM³/MIN (2 x 190 CM³/MIN MÓDULO)
- 400 BAR (5880 PSI)
- INVERSOR DOBLE LÍNEA INTEGRADO EN LA SALIDA.
- INDICADOR DE MÍNIMO NIVEL LÁSER Y DE MÁXIMO NIVEL VISUAL DE FÁBRICA.
- GRASA DE HASTA NLGI 2.
- VERSIÓN ESTÁNDAR SUMINISTRADA SOBRE PALÉ, PARA FACILITAR EL TRANSPORTE Y LA INSTALACIÓN.

APLICACIONES

- INDUSTRIA PESADA Y AMBIENTES ADVERSOS, COMO POR EJEMPLO
- ACERÍAS
- PAPELERAS
- FÁBRICAS SIDERÚRGICAS
- COLADAS CONTINUAS
- INSTALACIONES "OFF-SHORE"
- GRANDES GRÚAS Y EQUIPOS DE CARGA

BOMBA ELÉCTRICA SUMO II

LA SOLUCIÓN FLEXIBLE Y DE ALTO RENDIMIENTO PARA LA INDUSTRIA PESADA

MÓDULO CON DOBLE ELEMENTO DE BOMBEO

La bomba **SUMO II** es la bomba eléctrica de DropsA que resulta ideal para sistemas de línea doble.

Los dos elementos de bombeo de la configuración doble garantizan una presión máxima redundante de 400 bar. Con esta configuración el sistema es capaz de funcionar incluso si uno de los dos elementos de bombeo tiene que detenerse.

INSTRUMENTACIÓN Y MÓDULOS

SUMO II puede equiparse de sofisticados módulos adicionales con el fin de adaptar la bomba a aplicaciones complejas utilizando productos Dropsa estándar.

SISTEMA QUICK SWAP

Ambos MÓDULOS DE BOMBEO pueden sustituirse rápidamente: de hecho, no es necesario manipular los tubos ni las conexiones, lo cual, en la práctica, implica una reducción total del tiempo de parada durante su mantenimiento.

LÍNEA SIMPLE O LÍNEA DOBLE: SIEMPRE FÁCIL DE USAR

La placa de sujeción de las salidas cuenta con dos puertas, una para la presión y otra para el retorno.

Las salidas son compatibles con las válvulas modulares direccionales Dropsa electromagnéticas, electroneumáticas y neumáticas para la inversión de línea.



SISTEMA DE LÍNEA DOBLE

SIMPLE Y FIABLE, ESPECIALMENTE EN CONDICIONES AMBIENTALES DESFAVORABLES

Los sistemas de lubricación diseñados con el sistema de línea doble se utilizan generalmente sobre maquinaria de grandes dimensiones y en condiciones de funcionamiento adversas para la lubricación de varios puntos.

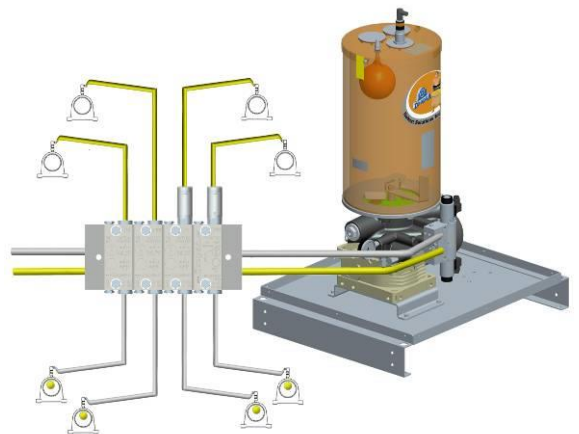
El sistema puede alcanzar una gran complejidad con una longitud que a menudo puede superar los 60 metros.

Cualquier tipo de aplicación a base de grasa puede estudiarse e implementarse de forma fiable y eficaz, gracias a la amplia gama de bombas de entrega rápida, así como a las posibilidades de personalización que permiten satisfacer las más

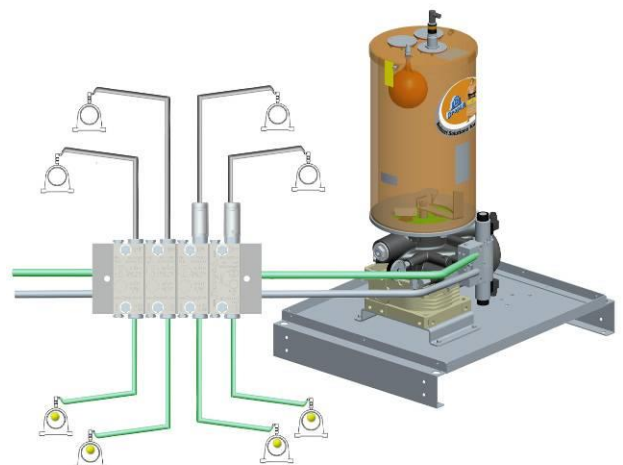
VENTAJAS:

1. Puede usarse a altas presiones
2. El sistema puede expandirse o modificarse fácilmente
3. Los elementos modulares permiten cambiar cada elemento rápidamente y sin necesidad de desconectar los tubos.
4. En el caso de que un punto que debe ser lubricado se quede bloqueado o no se lubrique adecuadamente, el resto del sistema no se verá afectado por esta circunstancia y seguirá funcionando normalmente.

PRESURIZACIÓN LÍNEA 1



PRESURIZACIÓN LÍNEA 2

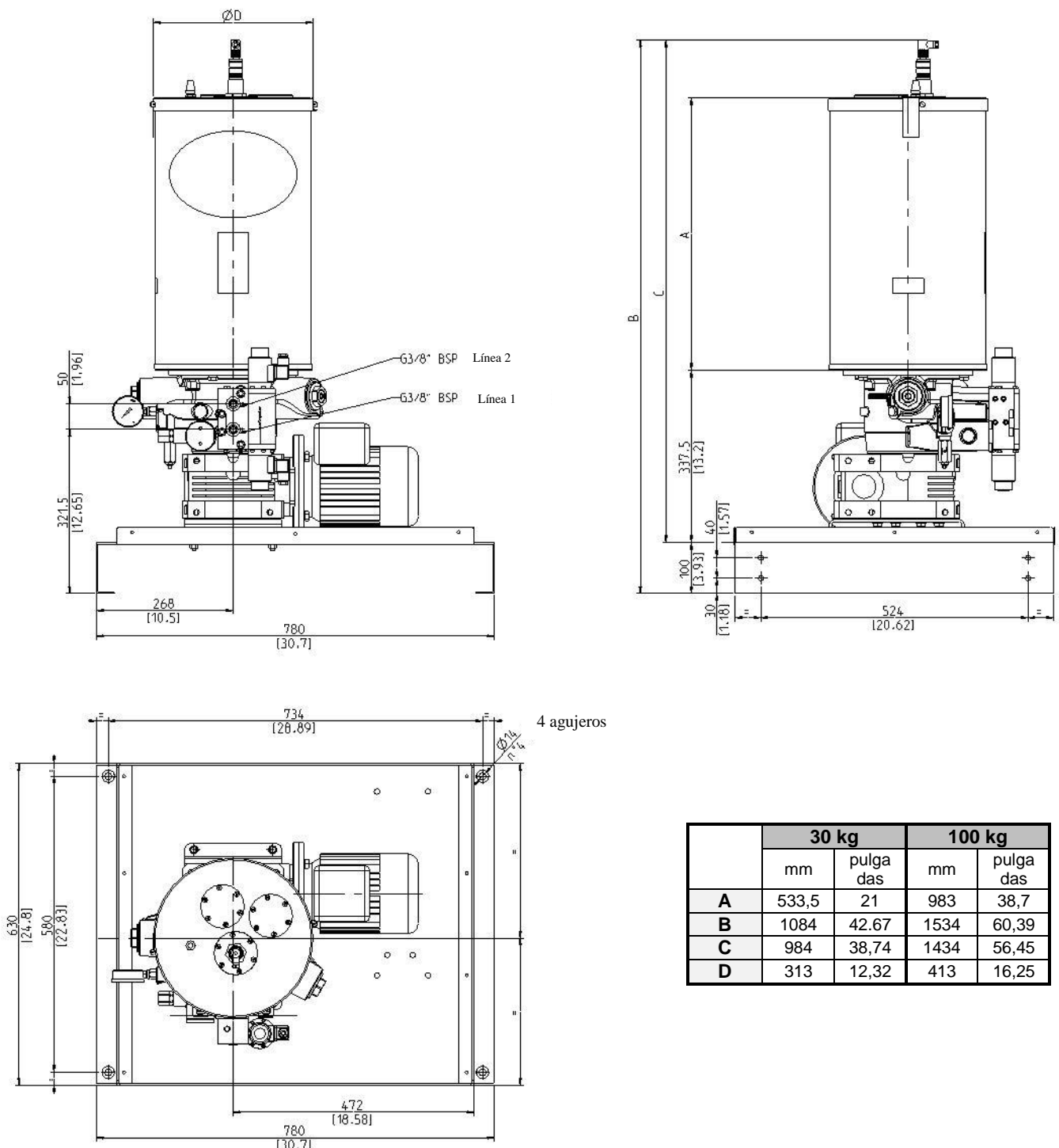


INFORMACIÓN TÉCNICA

CARACTERÍSTICAS TÉCNICAS

Presión máx.	400 bar (5880 psi)
Caudal de salida	380 cm ³ /min en total (estándar) 190 cm ³ cada elemento de bombeo
Temperatura de utilización	- 10 ÷ + 50 °C (+14 ÷ 122 F)
Nivel de humedad de funcionamiento	90 % máx.
Grado de protección	IP 55
Viscosidad a la temperatura de funcionamiento	Lubricantes a base de aceites minerales mín. 32 cSt máx. 1000 cSt Lubricantes a base de grasa NLGI 2 máx.

DIMENSIONES



	30 kg		100 kg	
	mm	pulgadas	mm	pulgadas
A	533,5	21	983	38,7
B	1084	42,67	1534	60,39
C	984	38,74	1434	56,45
D	313	12,32	413	16,25



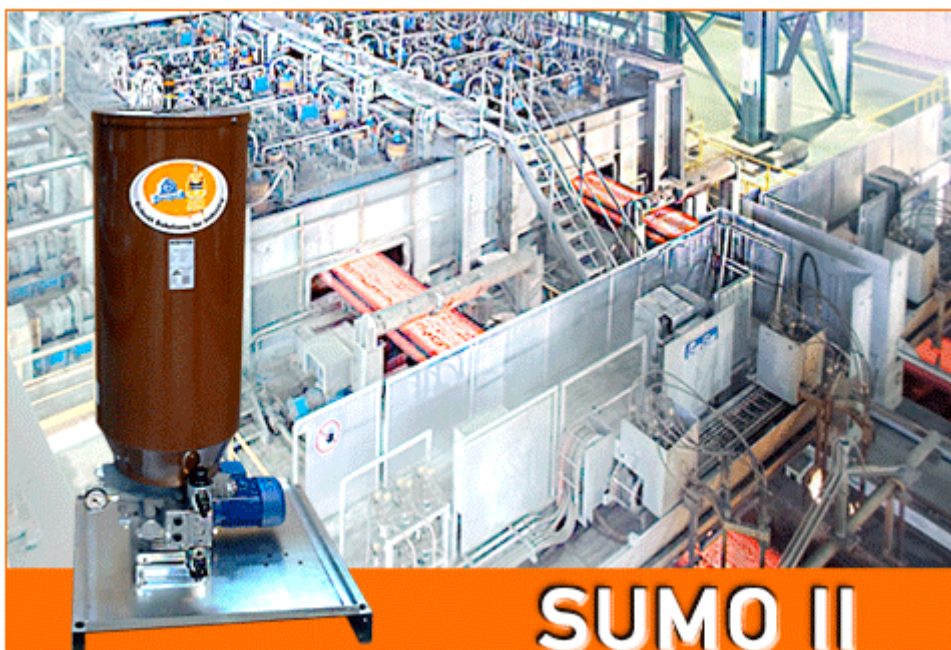
FICHA DE PEDIDO SUMO

N.B.: El código de pedido de la bomba contiene 7 dígitos; los dígitos 8, 9 y 10, 11 solo deben utilizarse en el caso de que sean necesarios elementos opcionales adicionales.

				Estándar			Opcional				
				Base de	4.º	5.º/6.º	7.º	8.º	9.º	10.º	11.º
BOMBA				245	0	00	0	0	0	0	0
Descripción				Código	CÓDIGO						
Depósito	-			-	0						
	30 kg			0295080	1						
	100 kg			0295090	2						
Motor eléctrico trifásico	No dispone de motor			-	00						
	ESTÁNDAR con eficiencia IE3 230/400 V 50 Hz - 280/480 V 60 Hz			3301081	01						
	440 V 60 Hz			3301650	02						
	440 V 60 Hz con calentador anticondensación 110 Vca			3301651	03						
	460 V 60 Hz			3301652	04						
	575 V 60 Hz			3301653	05						
	500 V 50 Hz			3301654	06						
	525 V 50 Hz			3301655	07						
	550 V 50 Hz			3301656	08						
	380 V 60 Hz			3301659	09						
	Normas UL y CSA con motor de mecánica IE3 230/400 V 50 Hz - 280/480 V 60 Hz			3301528	50						
	440 V 60 Hz			3301670	51						
	460 V 60 Hz			3301671	52						
	460 V 60 Hz con calentador anticondensación 120 V			3301556	53						
	575 V 60 Hz			3301672	54						
	500 V 50 Hz			3301673	55						
	550 V 50 Hz			3301674	56						
	normas UL y NEMA 230/460 V 60 Hz			Bajo pedido	80						
Motor neumático				3301539	95						
No dispone de inversor				-	0						
Válvula 4/3	24 V CC			0083550	1						
Inversor electromagnético 4/2	24 V CC			0083560	2						
Inversor electroneumático 4/2	24 V CC			0083580	3						
Inversor hidráulico				0086450	4						
Opcional											
Nivel mínimo	La bomba se suministra con el sensor de nivel láser estándar 24 Vcc Out NO y NC (1 umbral)			0295131	0						
	Láser de 2 salidas programables digitales y 4÷20 mA			0295130	1						
	Flotador Reed para aceite 30 kg			0295150+3130138	2						
	Flotador Reed para aceite 100 kg			0295160+3130138	3						
Nivel máximo	La bomba se suministra con un sensor de nivel de flotador con indicador visual en su versión estándar.			0295100	0						
	Láser 24 Vcc Out NO y NC (1 umbral)			0295131 (para 30 kg y 100 kg)	1						
Envolvente calefactora	No dispone de envolvente calefactora			-	0						
	envolvente calefactora bomba de 100 kg			0295065	1						
	envolvente calefactora bomba de 30 kg			0295066	2						
Elementos de bombeo	La bomba se suministra con 2 elementos de bombeo de caudal fijo			0296080	0						
	Un elemento de bombeo de caudal fijo			0296080+0295049 +3190489- 190491	1						

OPCIONAL		CÓDIGOS
Conversión aceite	Kit sensor de nivel mín./máx. de flotador aceite 30 kg (66 lb)	0295150
	Kit sensor de nivel mín./máx. de flotador aceite 100 kg (220 lb)	0295160
	Tapón de llenado con filtro	3130138
Soporte caja de bornes	Soporte caja de bornes para montar en el palé metálico	3044455
Caja de bornes	Caja para conexiones	0291655
Soporte equipo eléctrico	Soporte de equipo eléctrico para su montaje sobre palé metálico	3044456
Palé metálico	Palé metálico preparado para embalaje e instalación	0297150

RECAMBIOS		CÓDIGOS
Motores	Trif. - 0,75 kW IE3- 230Δ/400Y 50 Hz 280Δ/480Y 60 Hz	3301081
	Trif. UL y CSA - 0,75 kW IE2- 230Δ/400Y 50 Hz 280Δ/480Y 60Hz	3301528
Reductor i = 40		3301608
Kit indicador máximo nivel mecánico 30 y 100 kg (grasa)		0295100
Conjunto sonda láser 10÷30 kg - 24 V cc Out NO y NC (1 umbral)		0295131
Conjunto sonda láser 24 V cc Out 4÷20 mA/2 NO (4 umbrales) - 30 kg		0295130
Conjunto sonda láser 24 V cc Out 4÷20 mA/2 NO (4 umbrales) - 100 kg		
Filtro carga		0295009
Filtro agitador		0297155
Junta tórica depósito		3190485
Baipás		0234815
Manómetro 0 - 600 bar		3292171
Elemento de bombeo		0296080C
Palé metálico		0297150



SUMO II

C2248PS WK 24/19

Los productos Dropsa se pueden adquirir en las filiales de Dropsa y en los distribuidores autorizados; se recomienda consultar la página web www.dropsa.com/contact o escribir a sales@dropsa.com

Info distribuidor: